



Modernizacja linii kolejowej nr 8, odcinek Warszawa Okęcie – Radom

Radom, 17 października 2017 r.

1.

Informacje na temat linii kolejowej nr 8

2.

Zakres modernizacji linii kolejowej nr 8, odcinek Warszawa Okęcie – Radom

3.

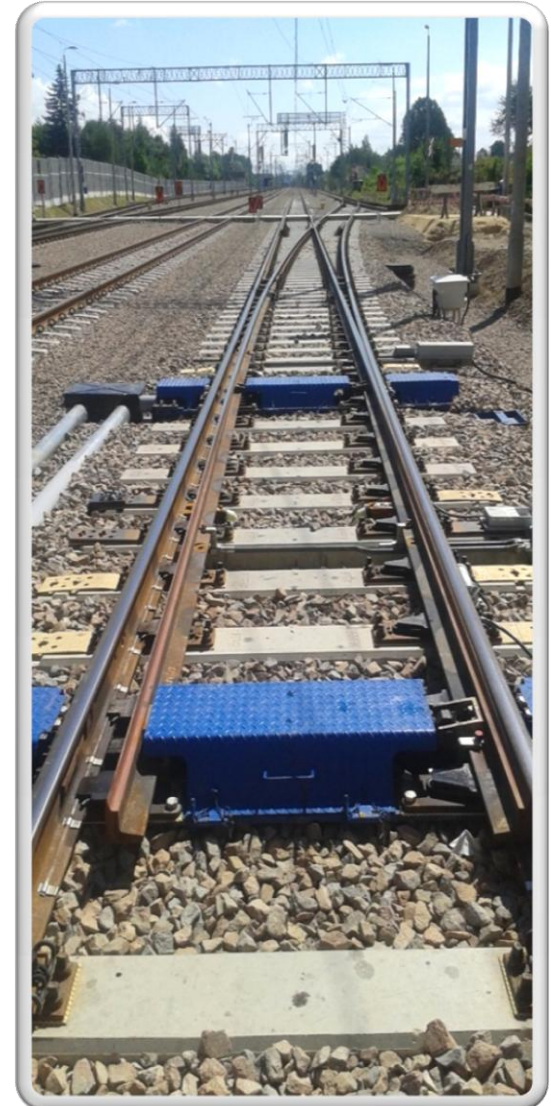
Efekty modernizacji linii osiągnięte w ramach Perspektywy Finansowej 2007-2013 (WPIK) – stacja Radom

4.

Planowane do osiągnięcia rezultaty modernizacji linii w Perspektywie Finansowej 2014-2020 (KPK) – Warszawa Okęcie – Radom

5.

Zdjęcia z realizacji projektu



Informacje na temat linii kolejowej nr 8

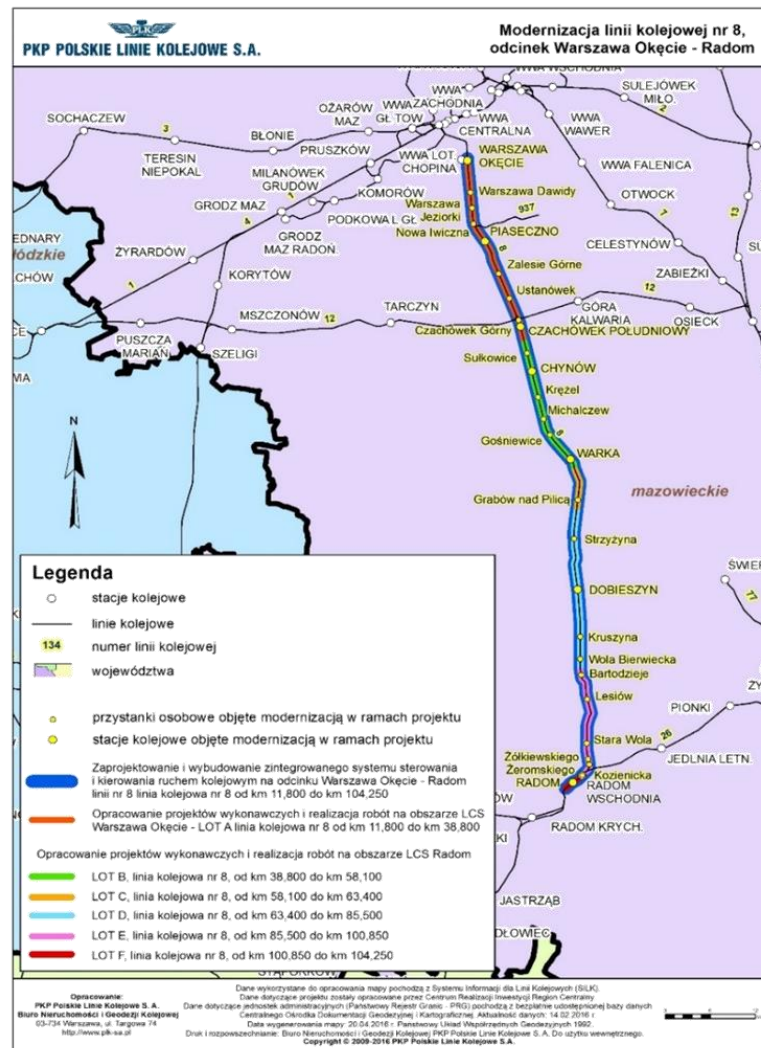
Linia kolejowa nr 8 Warszawa Zachodnia – Kraków Główny:

- zelektryfikowana jedno- i dwutorowa linia kolejowa o długości 316,663 km,
- łączy Warszawę z Krakowem przez Warkę, Radom, Skarżysko Kamienną, Kielce, Sędziszów i Kozłów.

Przy obecnie pogarszającym się stanie technicznym torów, rozjazdów i obiektów inżynierskich, na przestrzeni ostatnich kilkudziesięciu lat, w celu zapewnienia bezpieczeństwa ruchu, wprowadzono liczne ograniczenia prędkości pociągów, co obniżyło parametry eksploatacyjne linii i jej przepustowość.

Czas przejazdu z Warszawy Okęcie do Radomia zajmuje **2h 15 min.**

Po zakończeniu inwestycji czas przejazdu zajmie **1h 15 min** (skróci się o 60 min).



Zakres modernizacji linii kolejowej nr 8, odcinek Warszawa Okęcie – Radom

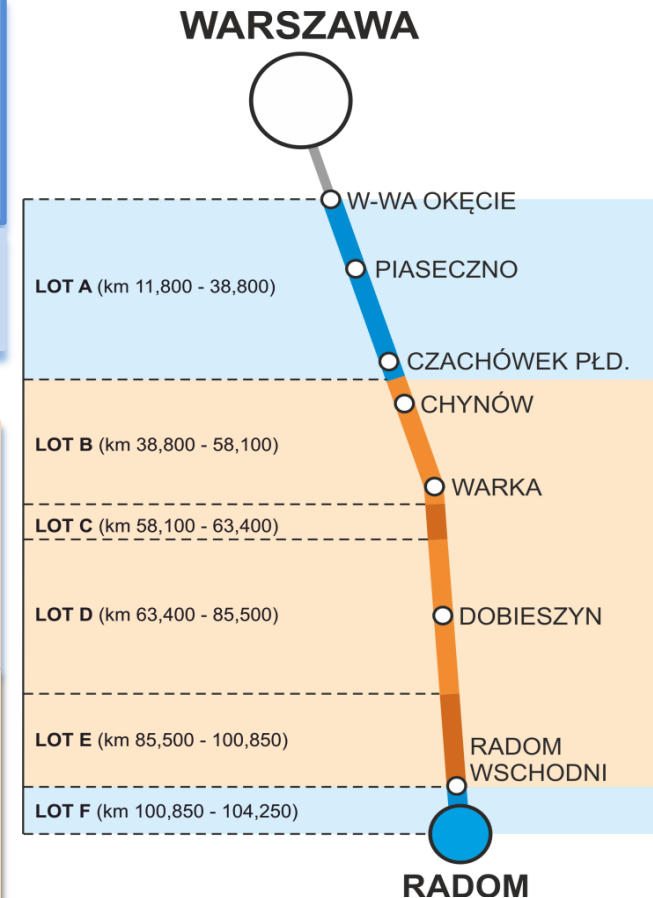
Modernizacja linii kolejowej nr 8, odcinek Warszawa Okęcie – Radom, realizowana w ramach projektów:

WPIK Wieloletni Program Inwestycji Kolejowych	PERSPEKTYWA FINANSOWA 2007 – 2013 Nazwa projektu: POLiŚ 7.1-19.1.a „Modernizacja na linii kolejowej nr 8, odcinek Warszawa Okęcie – Radom LOT (A, B, F) Faza I” W ramach Perspektywy Finansowej 2007-2013 zrealizowano stację Radom
---	--

PROCES FAZOWANIA
Część prac –przeniesiono do Perspektywy Finansowej 2014 – 2020 (LOT A i B)

KPK Krajowy Program Kolejowy	PERSPEKTYWA FINANSOWA 2014 – 2020 Nazwa projektu: POLiŚ 5.1-3 „Modernizacja linii kolejowej nr 8, odcinek Warszawa Okęcie – Radom LOT (A, B, F) Faza II” W ramach Perspektywy Finansowej 2014-2020 trwają roboty na LOT A i podpisano umowę na LOT B (11.04.2017)
--	--

KPK Krajowy Program Kolejowy	PERSPEKTYWA FINANSOWA 2014 – 2020 Nazwa projektu: POLiŚ 5.1-10 „Prace na linii kolejowej nr 8, odcinek Warka – Radom LOT (C, D, E)” W ramach Perspektywy Finansowej 2014-2020 podpisano umowę na LOT C, D, E (11.04.2017)
--	--



Wartość inwestycji: 1,8 mld PLN w tym dofinansowanie UE dla Fazy I – 118 mln PLN, dla Fazy II – 771 mln PLN oraz zapewnienie finansowania dla LOT-ów C, D, E – 386 mln PLN.

Stacja Radom od km 100,850 do km 104,250 (LOT F)

Wartość umów:
166 mln PLN netto

Wykonawcy:
Konsorcjum Vias Y Construcciones S.A.
(roboty torowe) – umowa z 18.12.2014
Thales (srk) – umowa z 25.01.2013

Okres realizacji umów: 2014-
2015

Zakres projektu: obejmował całościową modernizację stacji Radom wraz z budową nowego budynku LCS Radom tj. od km 100,850 do km 104,250.

Efekty projektu:

- Zabudowano i uruchomiono nowe zewnętrzne i wewnętrzne komputerowe urządzenia srk i tk na stacji Radom.
- Zabudowano i uruchomiono nowe zewnętrzne i wewnętrzne komputerowe urządzenia srk i tk na stacji Radom Wschodni (jako usunięcie kolizji układu torowego z budynkiem nastawni).
- Zabudowano i uruchomiono tymczasową blokadę jednodostępową na szlaku Radom – Stara Wola.
- Zabudowano i uruchomiono docelową blokadę jednodostępową na szlaku Radom – Rożki.
- W ramach inwestycji zmodernizowano 3,4 km linii kolejowej wraz z układem torowym stacji Radom. Wybudowano budynek LCS Radom wraz z budynkiem pomocniczym. Zmodernizowano 3 perony, mur oporowy, przejście podziemne, przepust, most kolejowy.

Projekt osiągnął funkcjonalność 31.12.2015 r.

Warszawa Okęcie – Czachówek Płd., od km 11,800 do km 38,800 (LOT A)

Wartość umów:
490 mln PLN netto

Wykonawcy:
Trakcja PRKil S.A. (roboty torowe) –
umowa z 27.07.2015
Thales (srk) – umowa z 25.01.2013

Okres realizacji umów:
II kw. 2015 - IV kw. 2017

Zakres projektu: obejmuje modernizację od stacji Warszawa Okęcie do stacji Czachówek Płd. na obszarze LCS Warszawa Okęcie, tj. od km 11,800 do km 38,800 (27,000 km linii kolejowej, w tym tory główne zasadnicze – 54 km, tory główne dodatkowe – 19,5 km i tory stacyjne – 3,5 km).

Efekty projektu:

- wymiana ponad 77 km torów oraz 101 rozjazdów,
- nowe urządzenia sterowania ruchem,
- ok. 75 km sieci trakcyjnej,
- modernizacja 3 stacji i 5 przystanków osobowych (16 nowych peronów),
- modernizacja 13 przejazdów kolejowo-drogowych z dostosowaniem do kat. A lub B

Powyższe rozwiązania zapewnią:

- **płynny i bezpieczny przejazd pociągów z prędkością do 160 km/h,**
- szybszą i wygodniejszą podróż na trasie Warszawa Okęcie – Czachówek Płd.,
- nowoczesną i przyjazną infrastrukturę pasażerską także dla osób niepełnosprawnych.

LOT A (LCS Warszawa Okęcie) - południowa część województwa mazowieckiego

Stacja/ przystanek	Gmina	Powiat
st. Warszawa Okęcie		
p.o. Warszawa Dawidy	Warszawa Ursynów	M.St. Warszawa
p.o. Warszawa Jeziorki		
p.o. Nowa Iwiczna	Lesznowola	
st. Piaseczno	Piaseczno	Piaseczyński
p.o. Zalesie Górne		
p.o. Ustanówek	Prażmów	
st. Czachówek Płd.	Góra Kalwaria	

Czachówek Płd. – Warka, od km 38,800 do km 58,100 (LOT B)

Wartość umów:
265 mln PLN netto

Wykonawcy:
Konsorcjum STRABAG Sp. z o.o.
(roboty torowe) – umowa z 11.04.2017
Thales (srk) – umowa z 25.01.2013

Okres realizacji umów:
Prace projektowe od II kw. 2017 do III kw. 2018 (**16 miesięcy**)
Roboty budowlane od III kw. 2018 do IV kw. 2020 (**27 miesięcy**)

Zakres projektu: obejmuje modernizację 19,30 km linii kolejowej, w tym rozbiórkę i budowę układu torowego na szlakach i stacjach, budowę peronów, obiektów inżynierskich (przejścia podziemne, przepusty kolejowe, mosty kolejowe, wiadukty drogowe), budowę budynków nastawni, przebudowę sieci (telekomunikacyjnych, energetycznych, gazowych, kanalizacyjnych i wodnych) oraz sieci trakcyjnej, budowę dróg kołowych objazdowych za likwidowane przejazdy kolejowe, regulację cieków wodnych oraz zaprojektowanie i wybudowanie (stacyjnych i liniowych) urządzeń srk wraz z urządzeniami przejazdowymi, w tym:

- ok. 36 wymienionych rozjazdów,
- 12 zmodernizowanych przejazdów kolejowo-drogowych,
- 1 nowy wiadukt drogowy,
- 2 zmodernizowane stacje i 4 przystanki osobowe.

LOT B (LCS Radom) - południowa część województwa mazowieckiego

Stacja/ Przystanek	Gmina	Powiat
p.o. Sułkowice	Chynów	grójecki
st. Chynów		
p.o. Krężel		
p.o. Michalczew	Warka	grójecki
p.o. Gośniewice		
st. Warka		

Podczas realizacji robót budowlanych ruch pociągów będzie utrzymany i będzie odbywał się **jednotorowo**.

Planowane do osiągnięcia rezultaty modernizacji linii w Perspektywie Finansowej 2014-2020 (KPK) – Warka - Radom

Warka – Radom, od km 58,100 do km 100,850 (LOT C,D,E)

Wartość umów:
481 mln PLN netto

Wykonawcy: Konsorcjum Swietelsky Rail Polska Sp. z o.o. (roboty torowe) – umowa z 11.04.2017 r.
Thales (srk) – umowa z 25.01.2013 r.

Okres realizacji umów:
Prace projektowe od II kw. 2017 do IV kw. 2018 (**18 miesięcy**)
Roboty budowlane od IV kw. 2018 do II kw. 2021 (**31 miesięcy**)

Zakres projektu: obejmuje modernizację 42,75 km linii kolejowej, w tym dobudowę drugiego toru, przebudowę układu torowego na szlakach i stacji kolejowej w Dobieszynie, budowę peronów, budowę i przebudowę obiektów inżynierskich (przejście podziemne, przepusty kolejowe, mosty kolejowe, wiadukt drogowy), budowę budynków nastawni, przebudowę sieci (telekomunikacyjnych, energetycznych, gazowych, kanalizacyjnych i wodnych), budowę dróg kołowych, regulację cieków wodnych oraz zaprojektowanie i wybudowanie (stacyjnych i liniowych) urządzeń srk wraz z urządzeniami przejazdowymi, w tym:

- ok. 21 wymienionych rozjazdów,
- 19 zmodernizowanych przejazdów kolejowo-drogowych,
- 7 nowych/zmodernizowanych wiaduktów, w tym 2 pełniące funkcję przejścia dla pieszych,
- 1 zmodernizowana stacja i 9 przystanków osobowych (w tym 3 nowe przystanki osobowe).

LOT C, D, E (LCS Radom) - południowa część województwa mazowieckiego

Stacja/ przystanek	Gmina	Powiat
p.o. Grabów nad Pilicą	Grabów nad Pilicą	kozienicki
p.o. Strzyżyna	Stromiec	białobrzeski
st. Dobieszyn		
p.o. Kruszyna	Jedlińsk	radomski
p.o. Wola Bierwiecka		
p.o. Bartodzieje		
post. odg. Lesiów	Jastrzębia	
p.o. Lesiów		
p.o. Stara Wola	Miasto Radom	
p.o. Żółkiewskiego		
p.o. Kozienicka		

Ruch pociągów będzie częściowo utrzymany w początkowej i końcowej fazie robót. W pozostałych fazach, ze względu na istnienie tylko jednego toru, **będzie zapewniona zastępcza komunikacja autobusowa**. Przewidywane terminy i odcinki wprowadzenia komunikacji zastępczej na odcinku Warka – Radom: od I kw. 2019 r. do II kw. 2019 r. – na odcinku Dobieszyn – Radom; od II kw. 2019 r. do IV kw. 2019 r. – na odcinku Warka – Radom; od IV kw. 2019 r. do I kw. 2020 r. – na odcinku Dobieszyn – Radom

Odcinek Warka – Radom (LOT C,D,E) Planowany do modernizacji most nad rzeką Pilicą w km 58,305



Opis obiektu

Rok budowy 1946, o długości 199,93 m. Istniejący most jest obiektem trzyprzęsłowym o konstrukcji stalowej kratownicowej nitowanej. Przęsła łukowe wolnopodparte z jazdą dołem o rozpiętościach 65,4 m. Pasy dolne i górne belek kratownicowych stężone przekrojami blachownicowymi. Pomost otwarty w postaci rusztu stalowego, tor oparty na mostownicach. Pomost zabezpieczony balustradami. Podpory skrajne w postaci masywnych przyczółków żelbetowo-kamiennych, podpory pośrednie żelbetowe posadowione bezpośrednio, światło poziome: 63,52.+63,37+64,53, światło pionowe 7,11. Łożyska stalowe wałkowe. Konstrukcja torowiska zapewnia bezpośrednie odprowadzenie wód opadowych do rz. Pilicy.

Odcinek Warka – Radom (LOT C,D,E) Planowany do modernizacji most nad rzeką Pilicą w km 58,305

Planowane roboty

- ✓ Tyczenie obiektu i roboty ziemne. Przebudowa ciosów podłożyskowych i skrzydełek istniejących podpór.
- ✓ Wykonanie i montaż konstrukcji nośnej przęseł.
- ✓ Wykonanie hydroizolacji konstrukcji nośnej z warstwą ochronną, odwodnienia, drenaży, strefy przejściowej.
- ✓ Zabezpieczenie przed korozją wszystkich elementów betonowych i stalowych powłokami malarskimi.
- ✓ Wykonanie chodników służbowych i balustrad na obiekcie.
- ✓ Wykonanie odcinków przejściowych, zasyпка skrzydeł, ukształtowanie rowów bezpośrednio przy obiekcie, budowa schodów skarpowych.



Odcinek Warszawa Okęcie – Czachówek Płd. (LOT A) – w trakcie realizacji



Stacja Radom (LOT F) - zakończona



**Zmodernizowano 3,4 km linii kolejowej
wraz z układem torowym,
zmodernizowano 3 perony, mur oporowy, przejście
podziemne, przepust, most kolejowy.**



**Budynek LCS Radom wraz z budynkiem
pomocniczym.**

Dziękujemy za uwagę

